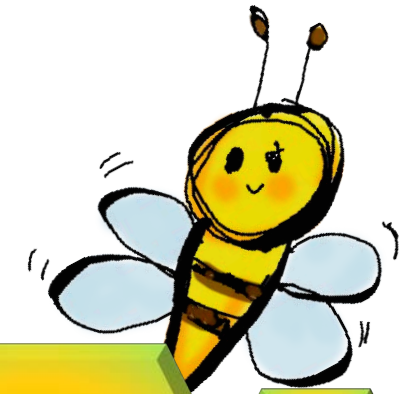
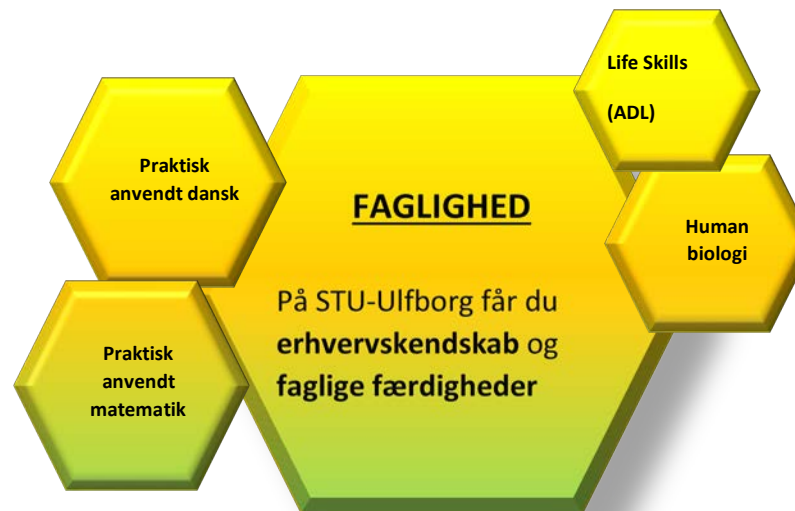
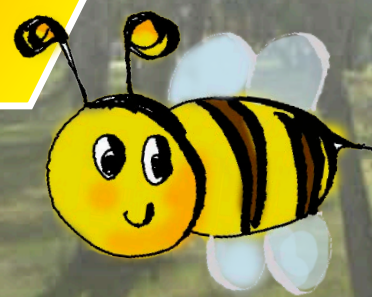


STU ULFBORG

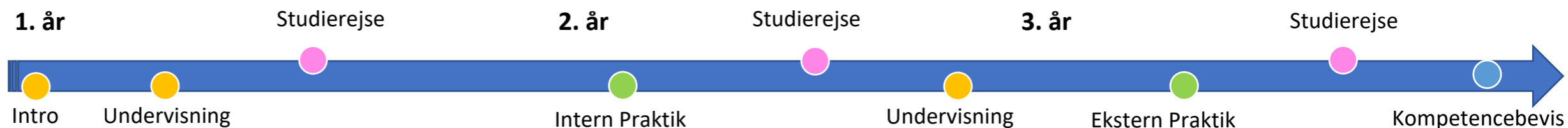
- Færdigheder for fremtid



Det du kan lære om og lave, plus meget mere ●●●



Uddannelsesforløbet



Linje	Hovedfag	Praktik muligheder	Fremtidig beskæftigelse	
Landbrug & Gartneri	Plantedrift (friland, køkkenhave, drivhus) Husdyrhold (drøvtyggere, fjerkræ, grise) Sekundær produktion (fx ost, smør, uld, konservering) Miljørigtig fjernelse af ukrudt	Bæredygtighed Den økologiske tanke Brug og vedligehold af maskinel	Landbrug – kvæg, grise Gartneri Dambrug Hundepension Mini-zoo	Medhjælp ved <ul style="list-style-type: none"> - landbrug - gartneri - skovbrug - pedel
Skov & Park	Drift og vedligehold af Parkanlæg Holde stier og fliseområder Beskære træer og buske Fælde træ og kløvning af brænde Brug og vedligehold af maskinel Førstehjælp	Klippe hæk Rive stier og grusveje Slå græs og kanttrimme Sikkerhedskursus Motorsavskursus	Haveservice Kirkegårdsgartner Anlægsgartner Skovbrug Landbrug Gartneri	Skovbrug Anlægsgartner Kirkegårdsgartner Pedelmedhjælp
Social & Service	Human biologi Sund kost og livsstil Madlavning Køkkenfærdigheder Førstehjælp	Hygiejnekursus Sikkerhedskursus Velfærd Samfundsfag Kemi i hverdagen	Plejehjem Børnehave, SFO Rengøring Butik Restaurant/café Fitnesscenter	Medhjælp i <ul style="list-style-type: none"> - børnehaver - ældreomsorg - fitnesscenter - butik, restaurant, café - rengøring
Håndværk & Industri	Materialelære (fx træ, metal, beton, plastik) Måleenheder og målestoksforhold Kemi og fysik i hverdagen Brug og vedligehold af maskinel	Praktisk matematik Sikkerhedskursus Motorsavskursus Svejsekursus	Tømrer Mekaniker Murer Fabriksarbejde	Medhjælp hos <ul style="list-style-type: none"> - håndværkere, - skovbrug - fabriksarbejde - pedel
Kreativitet	Materialelære (fx tekstil, garn, ler, træ, maling) Tegning og maling Foto og grafik Vævning, syning, andet håndarbejde	Keramik og porcelæn Pileflet Make up og styling Teater og gøgl	Produktion af brugskunst Frisør Kosmetolog Børnehave/SFO	Medhjælp hos <ul style="list-style-type: none"> - frisør - SFO - børnehave
Ekstra fag På tværs af linjerne	<ul style="list-style-type: none"> - Faglig opgradering – for den elev, der ønsker at forbedre færdigheder inden for almindelige skolefag, Fx dansk, matematik eller engelsk - Kørekort – for den elev, der ønsker at erhverve sig kørekort som en del af sin STU - Life Skills – et særskilt program med blandt andet emner inden for ADL - Privatøkonomi – for den elev, der gerne vil have styr på økonomien og planlægge fremtidigt forbrug - Offentlige papirer – for den elev, der gerne vil lære mere om ansættelseskontrakter, forsikringer, skat, lønsedler velfærdsydelse og lignende - Danmark – velfærdsstaten og det politiske system for den elev, der gerne vil lære mere om, hvordan Danmark fungerer 			

Til din UU-vejleder

STU Ulfborg tilbyder fire erhvervsrettede linjer samt en bredt defineret **kreativ linje**. Netop den brede spændvidde i den kreative linje er med til at sikre et eller flere områder, hvor STU-eleven oplever succes og dermed gå-på-mod til at lære mere og fordybe sig i nye opgaver.

De fire **erhvervsrettede linjer** er:

- Social- og servicelinje
- Håndværk- og industrilinje
- Landbrugs- og gartnerilinje
- Skov og park

De erhvervsrettede linjer er bygget op med henblik på, at STU-eleven under forløbet kan blive afklaret på eventuelle fremtidige job inden for de forskellige erhverv eller eventuelt påbegynde beslægtet videreuddannelse efter afsluttet STU.

Fælles for alle linjer er, at **TRIVSEL** er i højsæde. Trivsel er en forudsætning for læring og udvikling. Vi planlægger derfor individuelle undervisningsforløb ud fra den enkelte elevs uddannelses- og udviklingsplan.

Undervisningen er både praktisk og teoretisk. Den praktiske undervisning foregår sammen med uddannede håndværkere og fagfolk i de mange forskellige produktioner på stedet. Den teoretiske undervisning foregår i små hold (3-5 elever) i klasselokalerne. Der udstedes kompetence-diplomer for hver tilegnet færdighed.

På STU Ulfborg værner vi om det gode **læringsmiljø**. Alle elever skal opleve succes i deres skolegang. De skal føle sig velkommen, set og værdsat. Vi registrerer fremmøde, deltagelse og aktivitet og følger op på afvigelser i forhold til det planlagte program. Altid med henblik på at finde løsninger til de udfordringer, som eleverne måtte møde. Målsætningen om altid at finde løsninger er også en forudsætning for at leve op til hensigtserklæringen om ikke at smide elever ud.

Vores **målgruppe** er unge mellem 16 og 25 år, som ikke passer ind i en traditionel ungdomsuddannelse. Sammen med den unges UU-vejleder formuleres de individuelle planer og udviklingsmål.

Andet godt at vide

Kørekort

Elever kan tage kørekort som en del af deres STU.

Studierejser til udlandet

I forårsemesteret tager elever og lærere på en udlandsstudierejse. En studierejse har stor vægt og betydning i skolens samlede program. Eleverne lærer at se og opleve – især ved at komme tæt på mennesker og fænomener.

Kørselsordning

Skolen kan uden ekstra beregning hente og bringe STU-elever fra lokalområdet i et rimeligt omfang og efter aftale.

Tvind Skolecenter

STU Ulfborg er en del af fællesskabet på Tvind Internationale Skolecenter og nyder godt af mange faciliteter og et menneskeligt overskud.

Bolig og praktik på stedet

Med STU Ulfborg har eleven mulighed for at samle bolig, studie og praktik på et sted.

Mere oplysning om STU, bolig (eventuelt med støtteforanstaltning) herfor fås ved henvendelse til:

Birthe Nørskov

Leder af STU-Ulfborg

Tlf. 23606075

leder@stu-uddannelse.dk

www.stu-uddannelse.dk

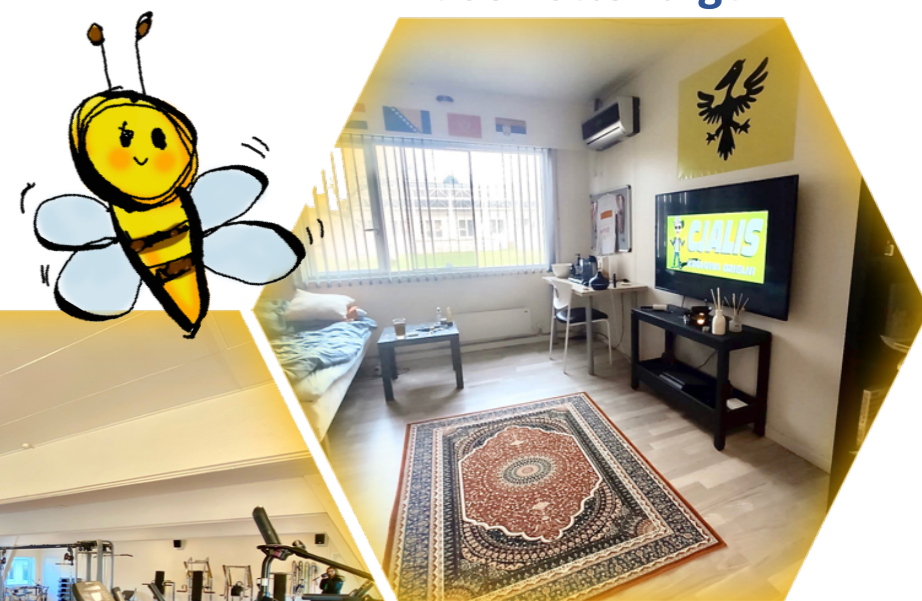
Skorkærvej 8,
6990 Ulfborg

Mulighed for at bo her

Der er muligt for STU-elever at bo på Tvind Skolecenter. Der kan også tilkøbes støttetimer til de elever, der måtte have et behov derfor. Boligerne kan enten være etværelses lejligheder eller kollegieværelser; begge i forbindelse med et internationalt ungdomsmiljø. Som bosiddende er der fri adgang til de faciliteter som stedet råder over, for eksempel vaskeri, sportshal, biograf, fitness m.m.

Især for eleverne, der ønsker:

• Et selvstændigt liv



• Altid noget at lave



• Sammen med vennerne